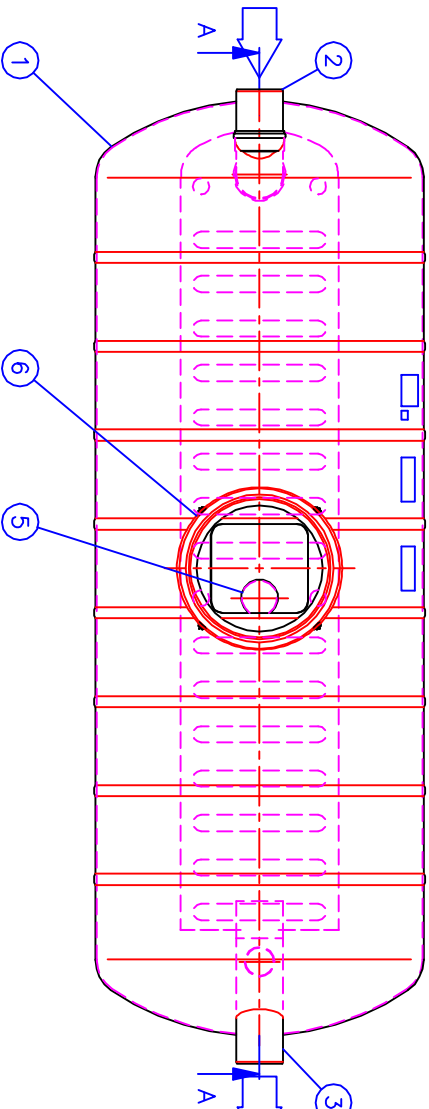
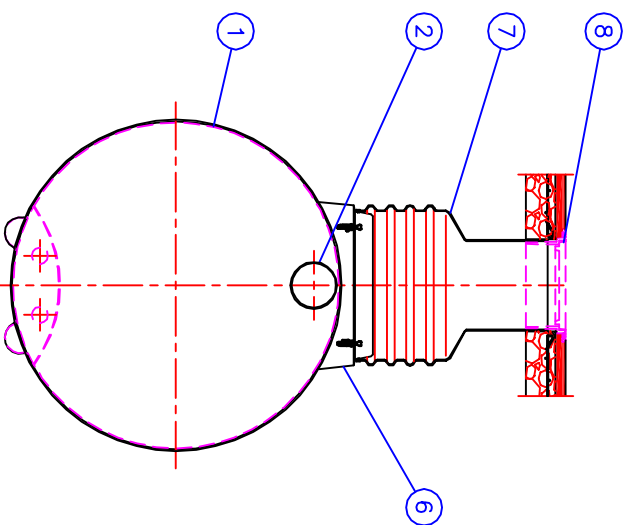
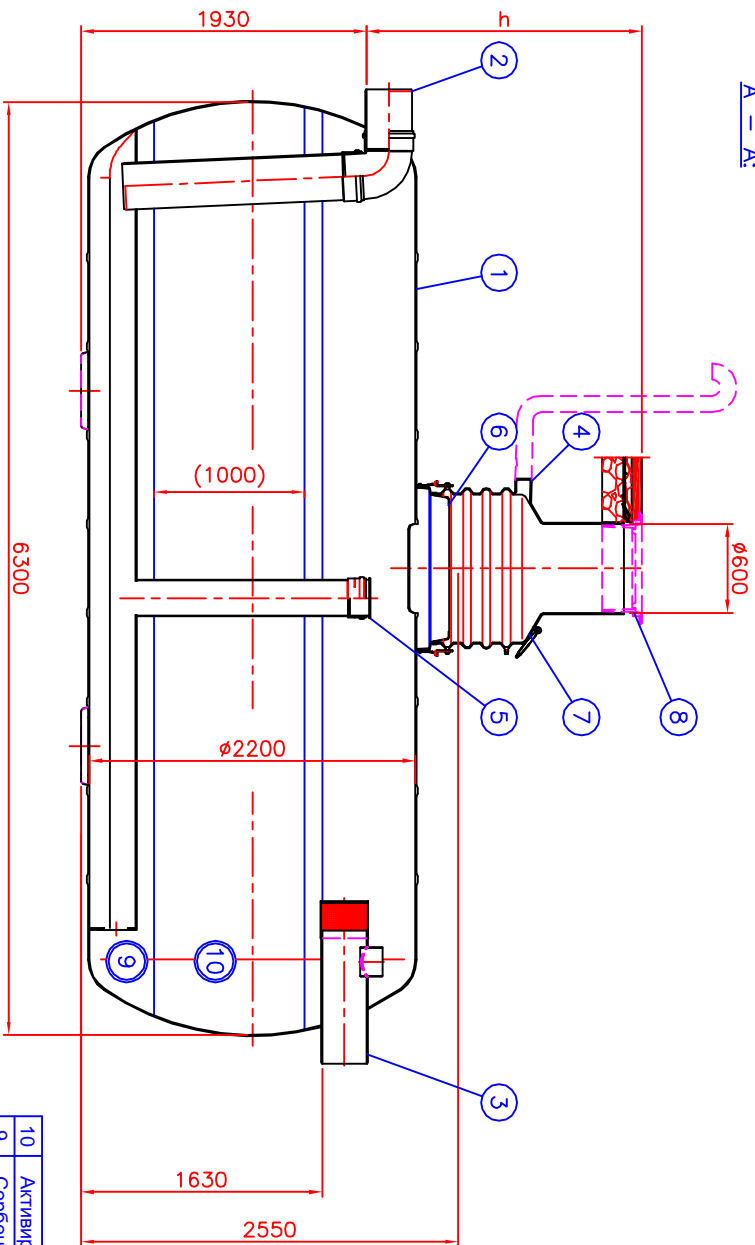


A - A:



h= глубина заложения до поверхности грунта (мм)

h= _____ мм (900...2500 мм)

MAJIN-Labko оставляет на собой право на внесение изменений. Установка системы должна производиться согласно соответствующей инструкции, поставляемой вместе с системой от дилителю.

Получить заказчик:

201

Максимальная производительность: 40 л/с

10	Активированный уголь		12.2 м ³ / 5 500 кг	
9	Сорбент		1.7 м ³ / 1 200 кг	
8	Доп. оборудование: Чугунная крышка Ø600, стандарт EN 124 (1 шт.)	<input type="checkbox"/>	Код товара 3322 050	
	Крышка класса A15 (1.5 t) (x)	<input type="checkbox"/>	Код товара 3322 054	
	Крышка класса C250 (25 t)	<input type="checkbox"/>	Код товара 3322 056	
	Крышка класса D400 (40 t)	<input type="checkbox"/>	Код товара 3325 010	
	Горловина	<input type="checkbox"/>		
7	EuroNICK 600 техолодец (на заказ), материал: PE-MD	<input type="checkbox"/>		1
	h= глубина заложения до поверхности грунта (макс. 2500 мм)			
	EuroNICK 600 h 9-13 (x)	<input type="checkbox"/>	h= 900...1300 мм	
	EuroNICK 600 h13-17	<input type="checkbox"/>	h=1300...1700 мм	
	EuroNICK 600 h17-21	<input type="checkbox"/>	h=1700...2100 мм	
	EuroNICK 600 h21-25	<input type="checkbox"/>	h=2100...2500 мм	
6	Монтажная горловина теплодеца		GRP D1000	1
5	Технологическая труба		PVC D250	1
4	Вентиляционный патрубок		PP D110	1
3	Выходной патрубок с фильтром		PVC D315	1
2	Входной патрубок		PVC D315	1
1	Материал: армированный стеклопластик (GRP)		Ø2200, L=6300 мм	1
	pH 3-10/темперостойкость макс. 50°С			

Продукция:

Наименование: EuroPEK CFR 40 блок гооучистки

Назначение чертежа: Чертеж заказчика

Планн.: JP / JS

Проберил:

Обрбил:

Номер чертежа:

Дата:

Масштаб:

JP / JS

Обрбил:

JP 23.02.2011

27GB049v

22.03.11



MAJIN-LABKO
Labkote 1
FIN-36240 KANGASALA
FINLAND
Tel. +358-(0)20-1285 200
Факс +358-(0)20-1285 280
www.majin-labko.fi