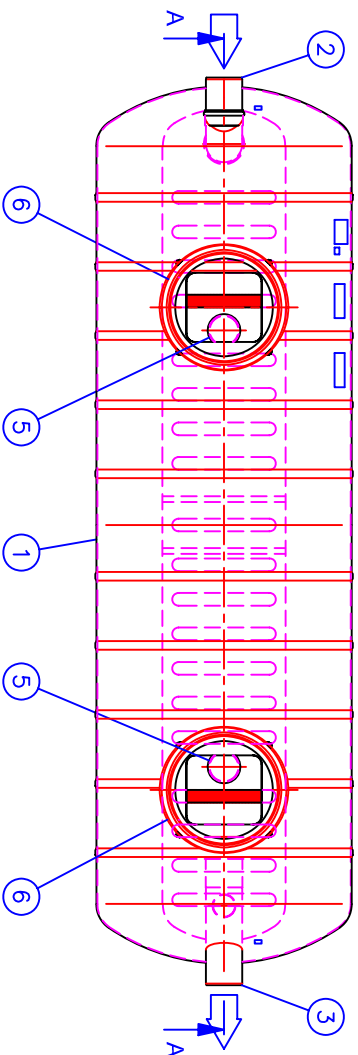


Макс. производительность: 50 л/с



h= глубина заложения до поверхности грунта (мм)

h= \_\_\_\_\_ мм (900...2500 мм)

Машин-Лавко оставляет за собой право на внесение изменений. Установка системы должна производиться согласно соответствующей инструкции, поставляемой вместе с системой от диллера.

Подпись заказчика: \_\_\_\_\_ / \_\_\_\_\_ 201\_\_

10	Активированный уголь		15,3 м <sup>3</sup> / 6 900 кг	
9	Сорбент		1,9 м <sup>3</sup> / 1 400 кг	
8	Доп. оборудование: Чугунная крышка с горловиной Ø600, стандарт EN 124 (2 шт.) крышка класса A15 (1,5 t) (x) код товара 3322 050 крышка класса S250 (25 t) код товара 3322 054 крышка класса D400 (40 t) код товара 3322 056 Горловина код товара 3325 010	<input type="checkbox"/>		
7	ЕвроНУК 600 техкопдец (на заказ), материал: РЕ-МД h= глубина заложения до поверхности грунта (макс. 2500 мм) ЕвроНУК 600 h 9-13 (x) h= 900...1300 мм ЕвроНУК 600 h13-17 h=1300...1700 мм ЕвроНУК 600 h17-21 h=1700...2100 мм ЕвроНУК 600 h21-25 h=2100...2500 мм	<input type="checkbox"/>		2
6	Монтажная горловина техкопдца	<input type="checkbox"/>	GRP D1000	2
5	Технологическая труба	<input type="checkbox"/>	PVC D250	2
4	Вентиляционная труба	<input type="checkbox"/>	PP D110	2
3	Выходной патрубок с фильтром	<input type="checkbox"/>	PVC D315	1
2	Входной патрубок	<input type="checkbox"/>	PVC D315	1
1	Материал: армированный стеклопластик (GRP) pH 3-10/термостойкость макс. 50°C	<input type="checkbox"/>	Ø2200, L=7600 мм	1

Продукция:

Наименование: ЕвроРЕК СFR 50 блок гооцистку

Назначение чертеж: Чертеж заказчика

Планин.: JP/JS

Проберил:

Обобрил: JP 24.02.11

Номер чертежа: 27НВ05ев

Дата: 24.02.2011

Масштаб:



WAVIN-LABKO  
Labkote 1  
FIN-36240 KANGASALA  
FINLAND  
Tel. +358-(0)20-1285 200  
Faks +358-(0)20-1285 280  
www.wavin-labko.fi